

一冊！取引所 新サービス「一冊！決済」導入資料

2022年1月17日(月)のリニューアル以降にサイト内で登録・設定すればご利用できます。



一冊！決済 サービス概念図

一冊！決済 とは？

書店と出版社へ直取引で注文の際、「クレジットカード払い」が利用できる新機能です。

クレカ決済後に出版社直送で書店に商品をお送りする流れです。(完全買切)

書店からのクレカ決済は、いったん一冊！取引所にプールされ、お預かりした御代から決済手数料5%を差し引いた額を、1か月分に一回、月初に貴社口座へ入金します。

(なお、カード会社によって振込可能となるまでの日数が異なります)

メリット

- ・即時決済のため、直取引による精算の手間を解消。透明性のある取引を可能にし、お互いすっきり気持ちよく直取引ができます。
- ・直取引に必須の与信管理はカード会社が担いますので、安心してお取引できます。
- ・取次に口座を持たない書店の皆さまだけでなく、雑貨店や飲食店などとも簡単に直取引ができるようになります。

※今まで通りの受注(取次経由や直取引、トランスビュー扱い)も変わらずご利用できます。

書店の利用料は？

書店の利用は無料です。一冊！決済での仕入れにかかわる御代（書籍代や送料）は、ご登録いただいたクレジットカードによって決済いたします。

出版社の利用料は？

一冊！取引所へのご参加（基本料金：月額 9,800 円＋税）が必要です。

別途、書店とのクレカ決済金額から手数料 5%がかかります。

書店との直取引条件は？

- ・「一冊！決済」は、完全買切での出荷を前提としたサービスです。
- ・卸価格は、出版社側で個別に設定します。
- ・掛率設定をすると、登録書籍に自動適用されますが、個別の書籍を別の掛率にすることもできます。たとえば卸価をディスカウントするようなプロモーションも可能です。
- ・送料は、受注後、冊数や金額を見たあとで書店側に個別提示することが可能です。

書店への卸掛率設定のポイント

・決済手数料が 5%かかりますが、「書店様へ卸す下代から 5%」なので、実際に振り込まれる金額から「実質掛率」を算出したうえで卸掛率を設定するのがポイントです。

（例：卸掛率 70%の場合は、実質掛率 66.5%です）

※文末資料「実質掛率早見表」をご覧ください。

- ・送料は手動でオンできるので、冊数や金額といった出荷ロットの条件を「取引・流通について」の欄に記載したうえで、送料の無料/有料といった提示ができます。
- ・以上、実質掛率や送料条件を踏まえて、書店様への卸掛率をご設定ください。

書店とクレジットカード決済を行うまでの流れ

- ・書店から「一冊！決済」を希望した受注が届きます。
- ・出版社で在庫確認し出荷確約をします。あわせて送料が必要な場合は送料金額の入力をして、書店にフィードバックを行います。
- ・書店側で出荷を承認したタイミングでクレジットカード決済が下ります。
決済完了後に、相手先書店へ書籍を直送していただきます。(※各種メール通知あり。)

「一冊！決済」を使う下準備・設定作業について

- ・「一冊！決済」を利用する下準備として、銀行口座をご登録いただく必要があります。

手順① 「管理・設定」の「組織」をクリックして、「編集」ボタンを押す。

手順② 「一冊！決済」タブをクリックし、「Stripe アカウント登録」ボタンを押す。

手順③ 遷移した画面の手順に従って、銀行口座情報の登録を進めてください。

※書店とのクレジット決済および、出版社の銀行口座への入金は、オンライン決済サービス「Stripe」を介して行われます。カード情報および口座情報は、弊社では保有せず、ストライプジャパン株式会社が取得し、同社のサーバにおいて保護、管理されます。

- ・Stripe アカウント登録後、「一冊！決済の利用パターン」と「掛率ルール」を設定。

「一冊！決済の利用パターン」は、下記の3種から1つを選択します。

- 一冊！決済も通常注文も受けつける
- 一冊！決済のみ受けつける
- 通常注文のみ受けつける（一冊！決済を利用しない）

「掛率ルール」は、まず、メインで使う「デフォルト掛率」をひとつ設定します。

デフォルト掛率は、いったん登録書籍に全て割り当てられます。

その後、個別の書籍にだけ割り当てたい掛率がある場合は、ここから複数個、登録してください。掛率登録後、「商品」タブから個別の書籍を選択し、登録したデフォルト以外の掛率を選択することで、その書籍だけ別の卸掛率にできます。

■ ■ ■

社編集

基本情報 一冊！決済

Stripe アカウント ✓ 登録済み

→ ダッシュボードを表示

一冊！決済の利用パターン

一冊！決済も通常注文も受けつける

一冊！決済のみ受けつける

通常注文のみ受けつける（一冊！決済を利用しない）

掛け率ルール

デフォルト	掛け率ルール名	掛け率		
✓	デフォルト掛け率	70%	編集	削除

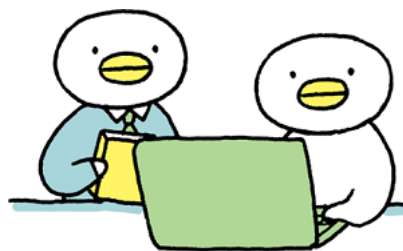
+ 掛け率ルールを追加

「組織」タブ内の 一冊！決済 各種設定画面

さいごに

「一冊！決済」により、日本全国、どこでも誰もが書店を開業できる可能性が大きく広がります。この取引所を介して、本を売る意思を持った全国各地の方々が現場同士でつながり、読者が本を手にとる機会が失われないことを目指してまいります。

皆さまの積極的なご利用、何卒よろしくお願い申し上げます。



【お問い合わせ・ご質問は】

株式会社一冊 運営担当 渡辺佑一

(watanabe@1satsu.jp)

資料 一冊！決済 実質掛率早見表 (手数料5%で書籍の税込価格1,000円の場合)

卸掛率設定	実質掛率	上代(税込)	下代(税込)	手数料5%	振込額
75%	71.3%	¥1,000	¥750	¥38	¥713
74%	70.3%	¥1,000	¥740	¥37	¥703
73%	69.4%	¥1,000	¥730	¥37	¥694
72%	68.4%	¥1,000	¥720	¥36	¥684
71%	67.5%	¥1,000	¥710	¥36	¥675
70%	66.5%	¥1,000	¥700	¥35	¥665
69%	65.6%	¥1,000	¥690	¥35	¥656
68%	64.6%	¥1,000	¥680	¥34	¥646
67%	63.7%	¥1,000	¥670	¥34	¥637
66%	62.7%	¥1,000	¥660	¥33	¥627
65%	61.8%	¥1,000	¥650	¥33	¥618
64%	60.8%	¥1,000	¥640	¥32	¥608
63%	59.9%	¥1,000	¥630	¥32	¥599
62%	58.9%	¥1,000	¥620	¥31	¥589
61%	58.0%	¥1,000	¥610	¥31	¥580
60%	57.0%	¥1,000	¥600	¥30	¥570